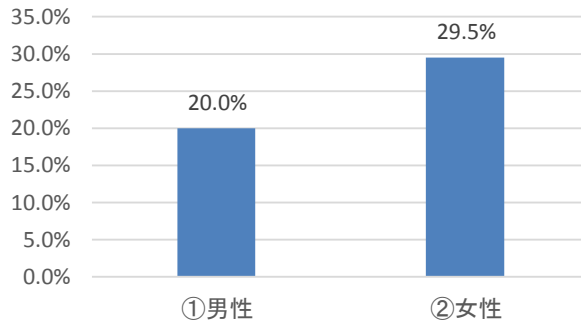


# 1 アンケート回収状況

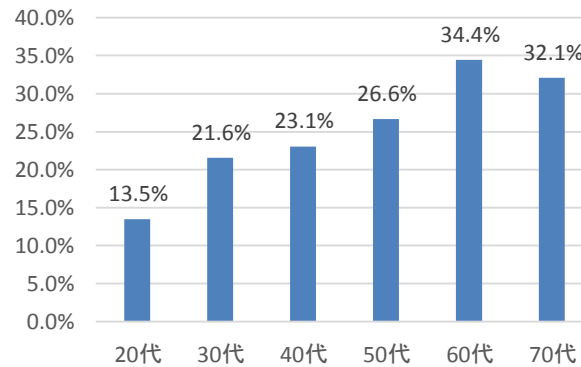
(1) 性別回収率

|      | 回収数 | 発送数   | 回収率   |
|------|-----|-------|-------|
| ①男性  | 200 | 1,000 | 20.0% |
| ②女性  | 295 | 1,000 | 29.5% |
| 回答無し | 12  |       |       |
| 計    | 507 | 2,000 | 25.4% |



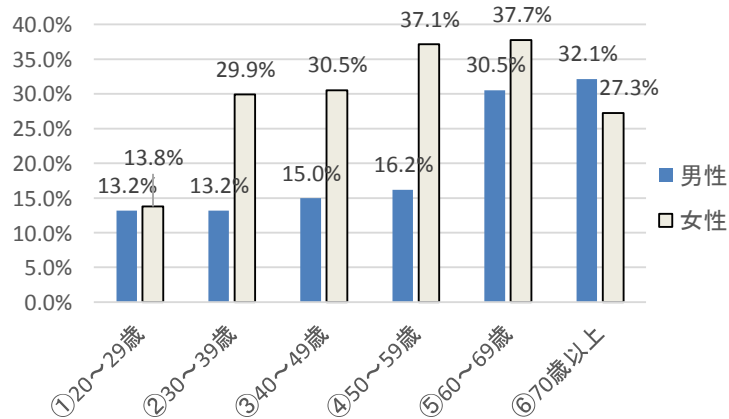
(2) 年代別回収率

|      | 回収数 | 発送数   | 回収率   |
|------|-----|-------|-------|
| 20代  | 45  | 334   | 13.5% |
| 30代  | 72  | 334   | 21.6% |
| 40代  | 77  | 334   | 23.1% |
| 50代  | 89  | 334   | 26.6% |
| 60代  | 115 | 334   | 34.4% |
| 70代  | 106 | 330   | 32.1% |
| 回答無し | 3   |       |       |
| 計    | 507 | 2,000 | 25.4% |



(3) 性別年代別回収率

|         | 男性    | 女性    |
|---------|-------|-------|
| ①20～29歳 | 13.2% | 13.8% |
| ②30～39歳 | 13.2% | 29.9% |
| ③40～49歳 | 15.0% | 30.5% |
| ④50～59歳 | 16.2% | 37.1% |
| ⑤60～69歳 | 30.5% | 37.7% |
| ⑥70歳以上  | 32.1% | 27.3% |



(4) 地域別回収率

|        | 回収数 | 発送数   | 回収率   |
|--------|-----|-------|-------|
| 花畔     | 18  | 72    | 25.0% |
| 花川北    | 143 | 502   | 28.5% |
| 花川東    | 15  | 48    | 31.3% |
| 緑苑台    | 29  | 96    | 30.2% |
| 花川・花川南 | 183 | 802   | 22.8% |
| 樽川     | 50  | 204   | 24.5% |
| 八幡・若生  | 9   | 48    | 18.8% |
| 緑ヶ原    | 4   | 24    | 16.7% |
| 以外     | 27  | 84    | 32.1% |
| 厚田区    | 12  | 72    | 16.7% |
| 浜益区    | 11  | 48    | 22.9% |
| 回答無し   | 6   |       |       |
| 計      | 507 | 2,000 | 25.4% |

